

**Elaboration du PLU de Coulombs en Valois**  
avec les hameaux "Certigny", "Crotigny", "Vaux sous Coulombs",  
"Bremoiselle" et les écarts de "Boyenal", "Hervilliers" et "Vasset"

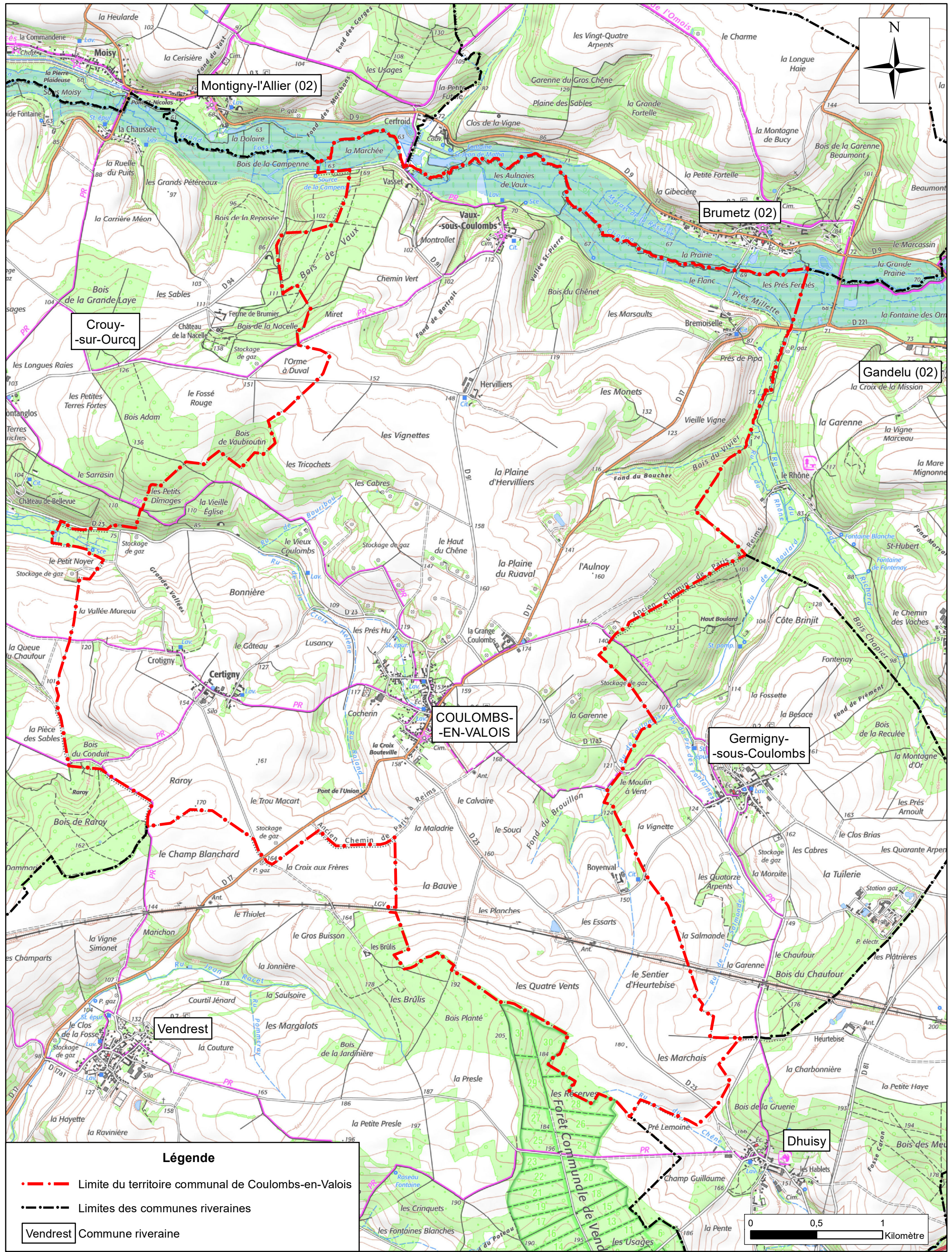
**Pièce n°1.3 Rapport de présentation**  
**Planches cartographiques**

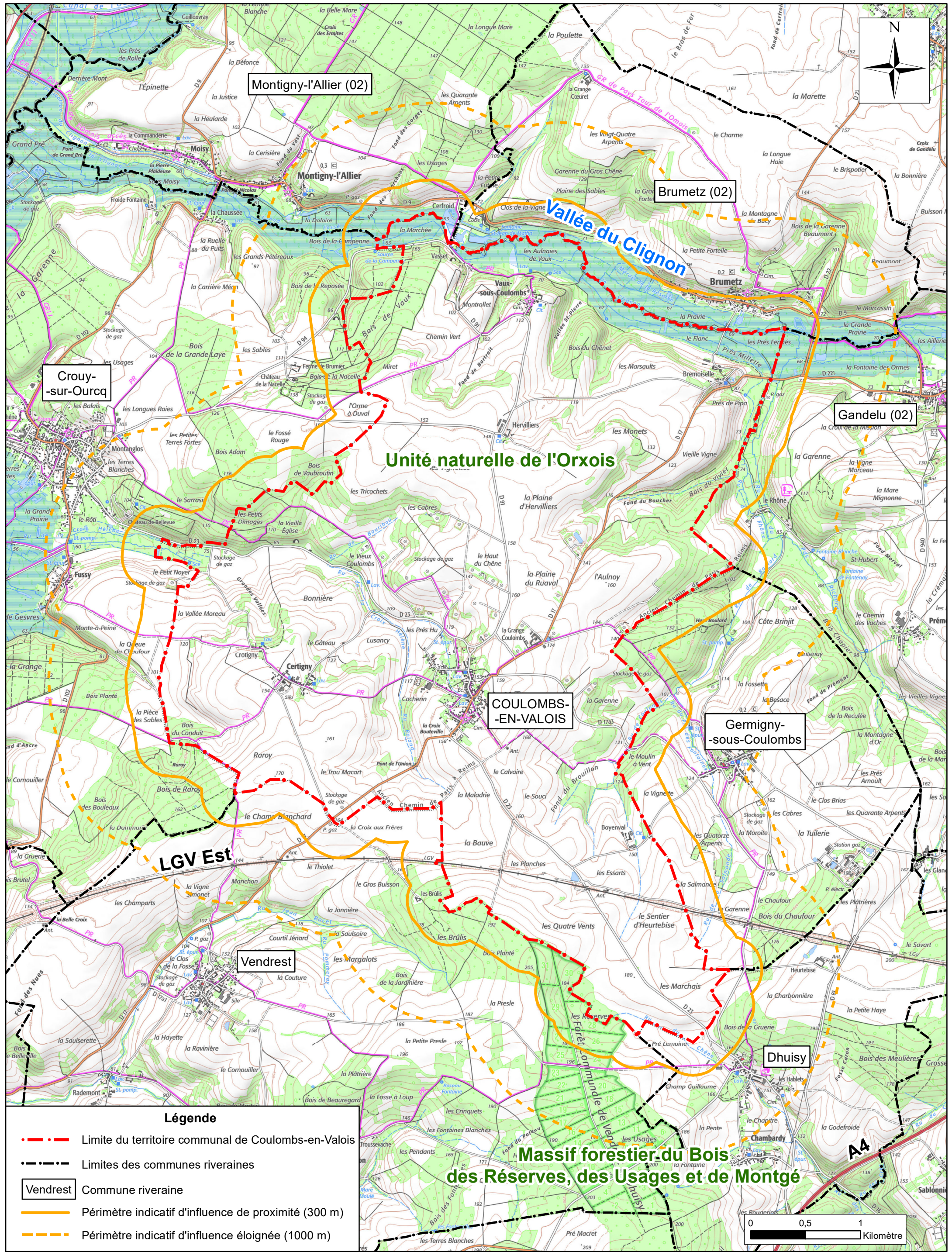
Diagnostic environnemental du territoire  
Evaluation environnementale du PLU

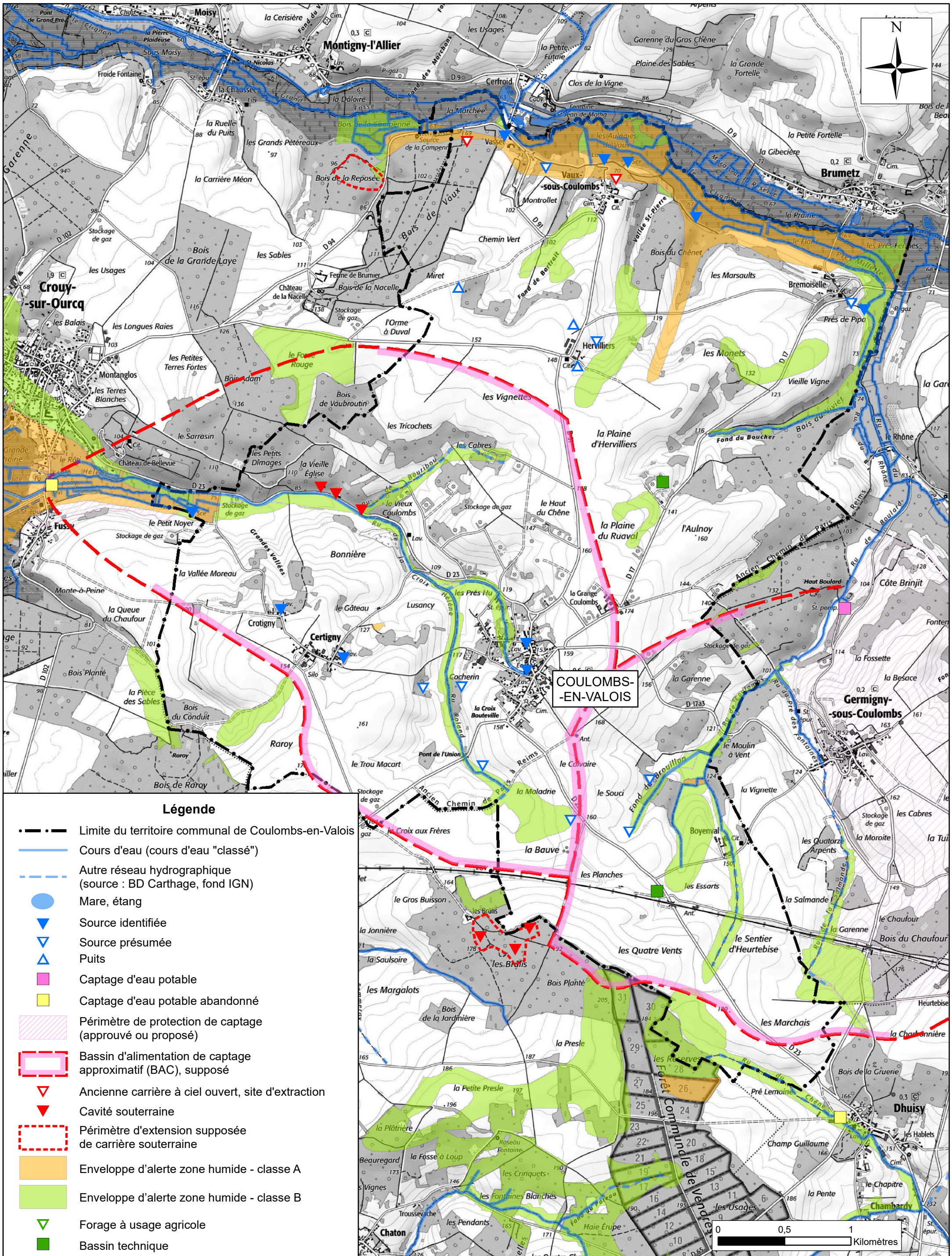
## Liste des planches cartographiques

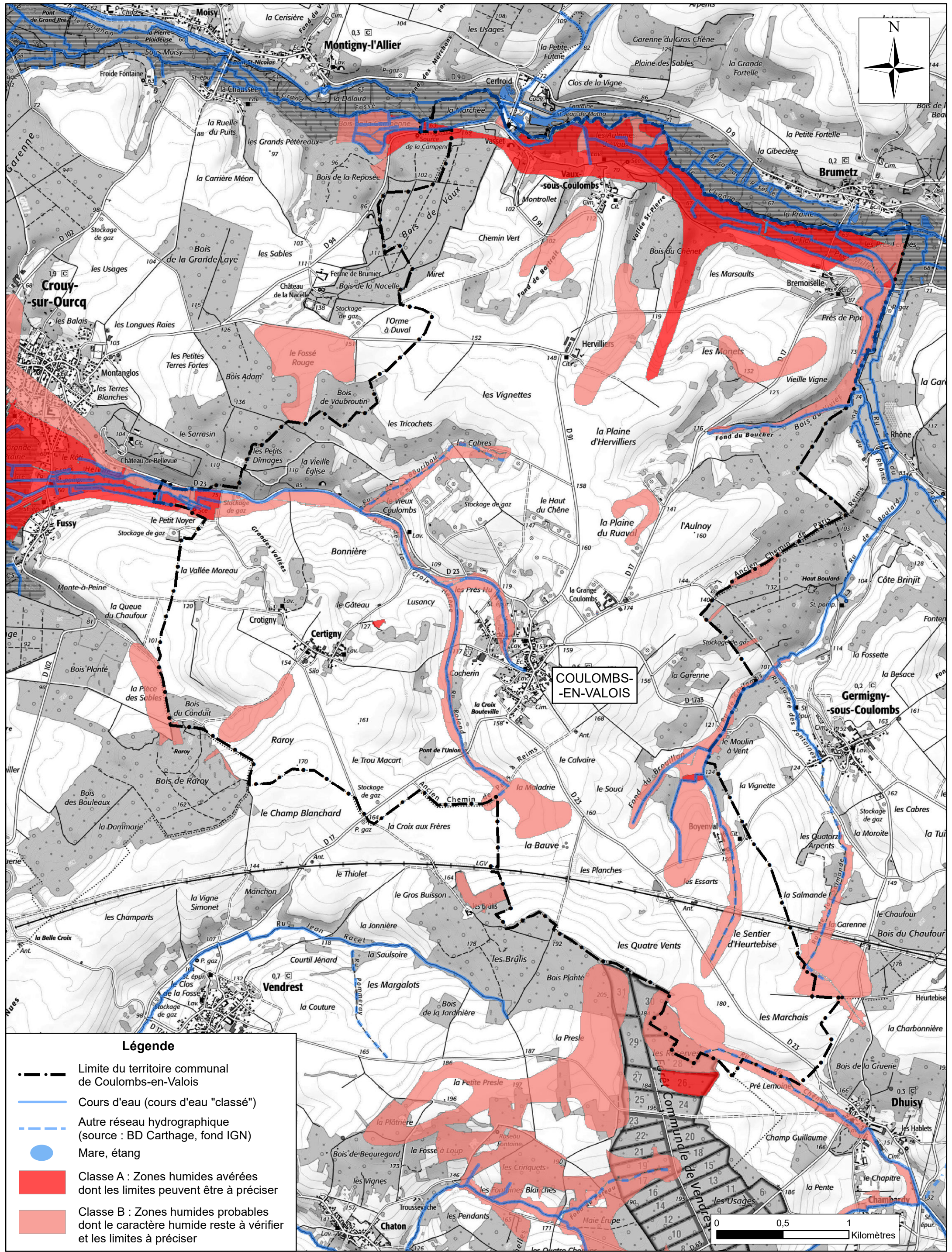
### ***Documents cartographiques illustrant la partie Diagnostic environnemental du territoire et le rapport Evaluation environnementale***

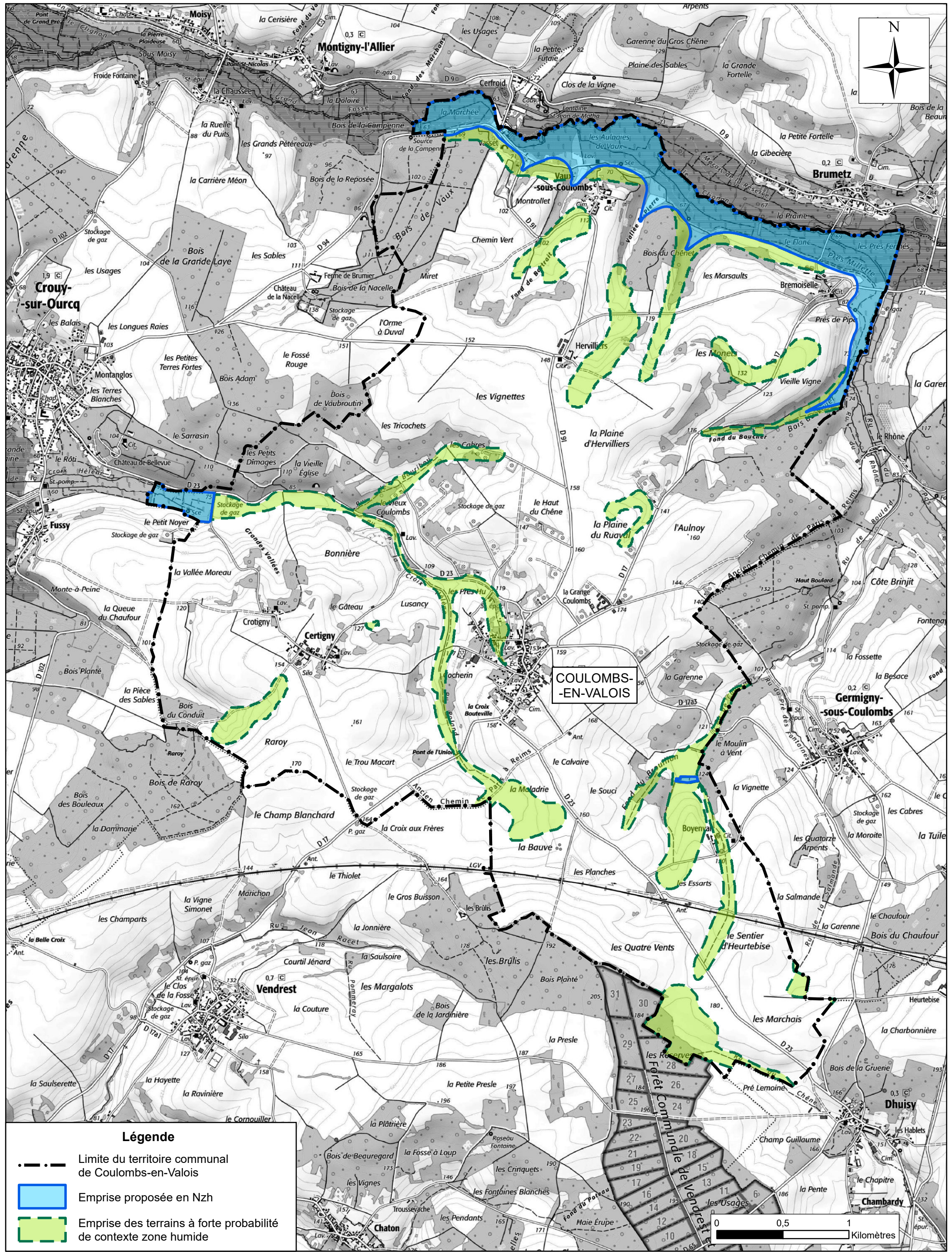
1. Situation administrative
2. Périmètre d'influence
3. Contexte physique, hydrologie – a.Contexte général
3. Zones humides – b.Enveloppes DRIEAT
3. Zones humides - c.Interprétation pour élaboration du plan de Zonage
4. Contexte naturel – a.Périmètres environnementaux
4. Contexte naturel – b.Boisements et lisières
5. Fonctionnalités écologiques – Corridors régionaux et îlots de biodiversité
6. Site Natura 2000 – a.Localisation du territoire communal par rapport aux sites Natura 2000
6. Site Natura 2000 – b.Enjeux environnementaux par rapport à la ZSC
7. Nuisances et risques

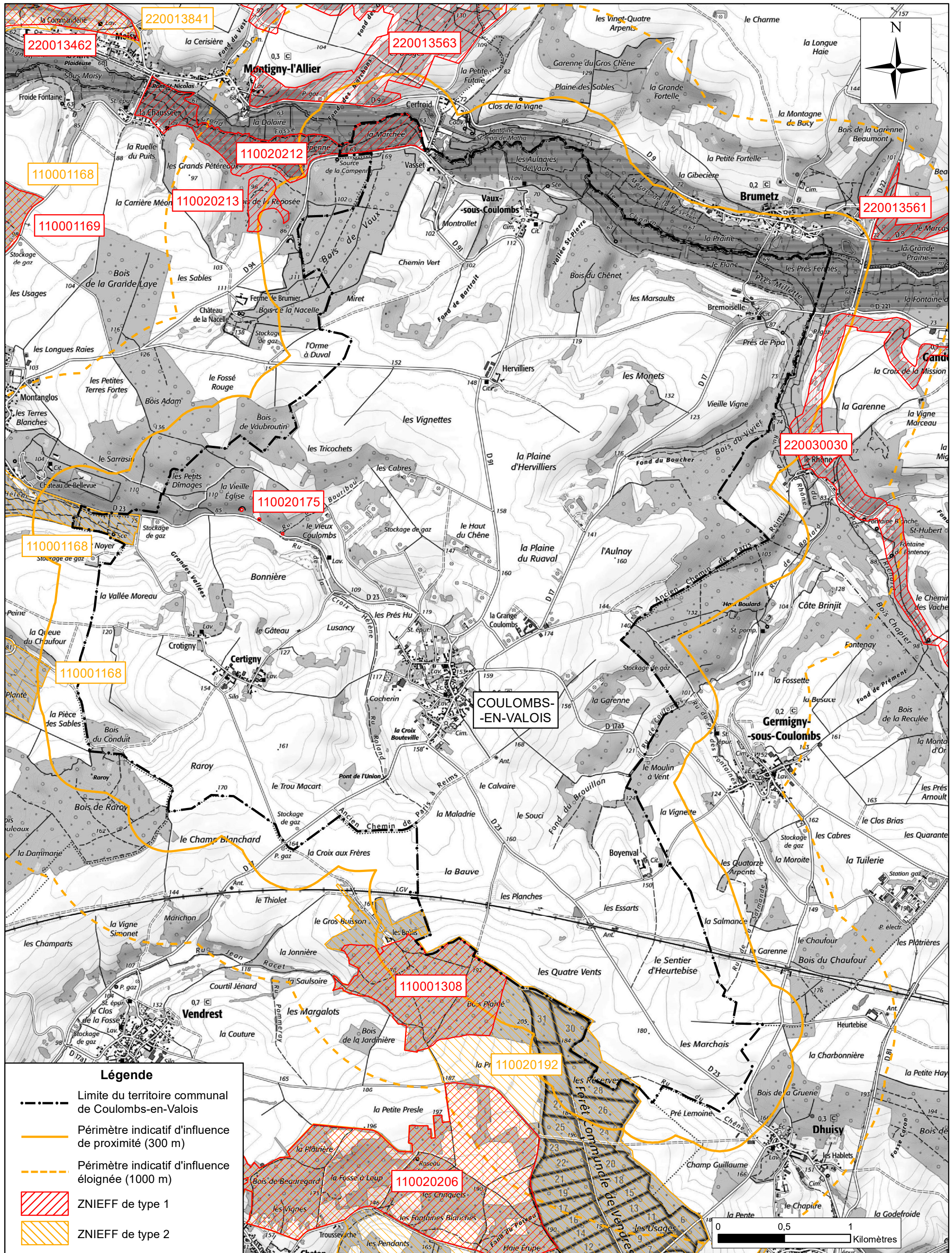




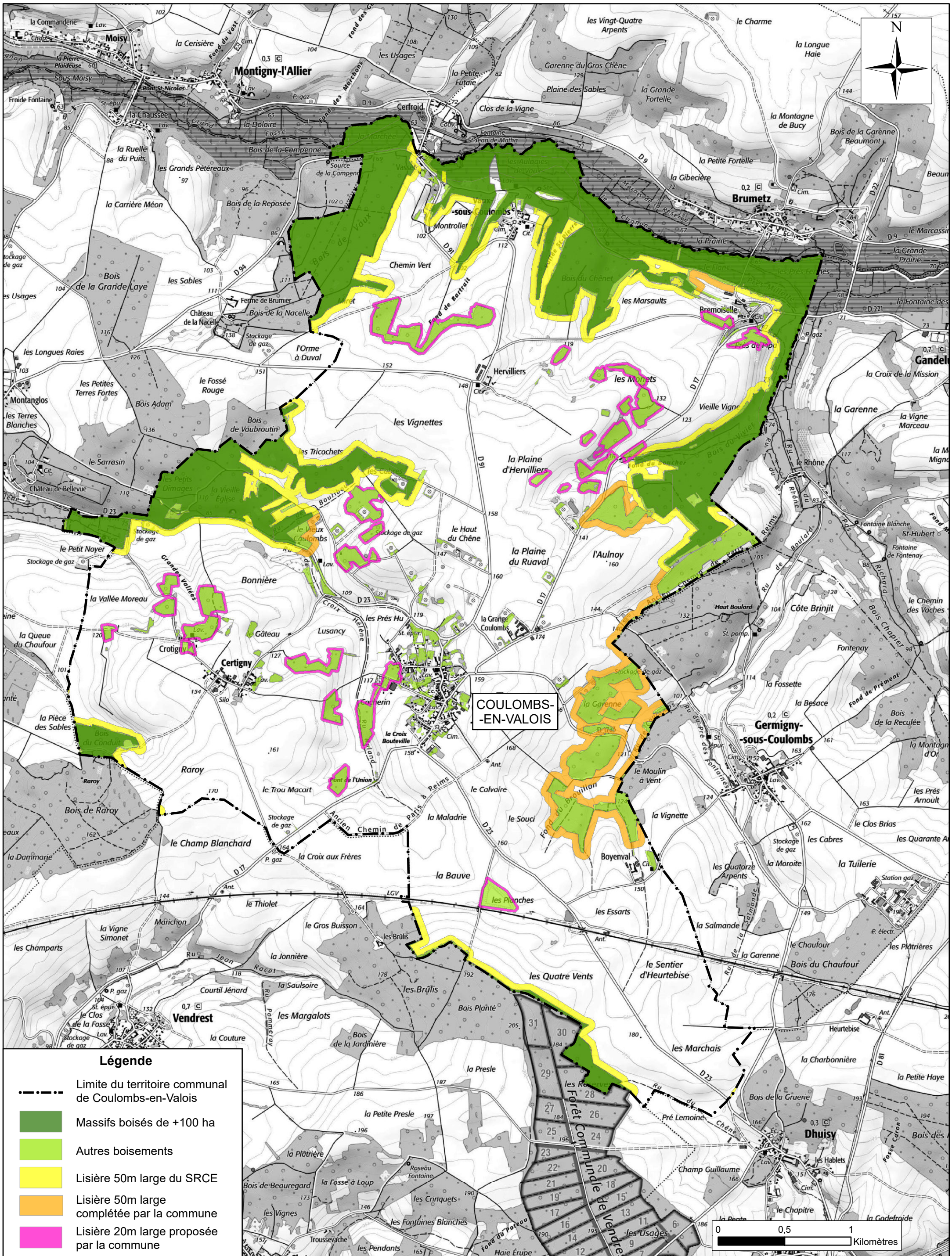


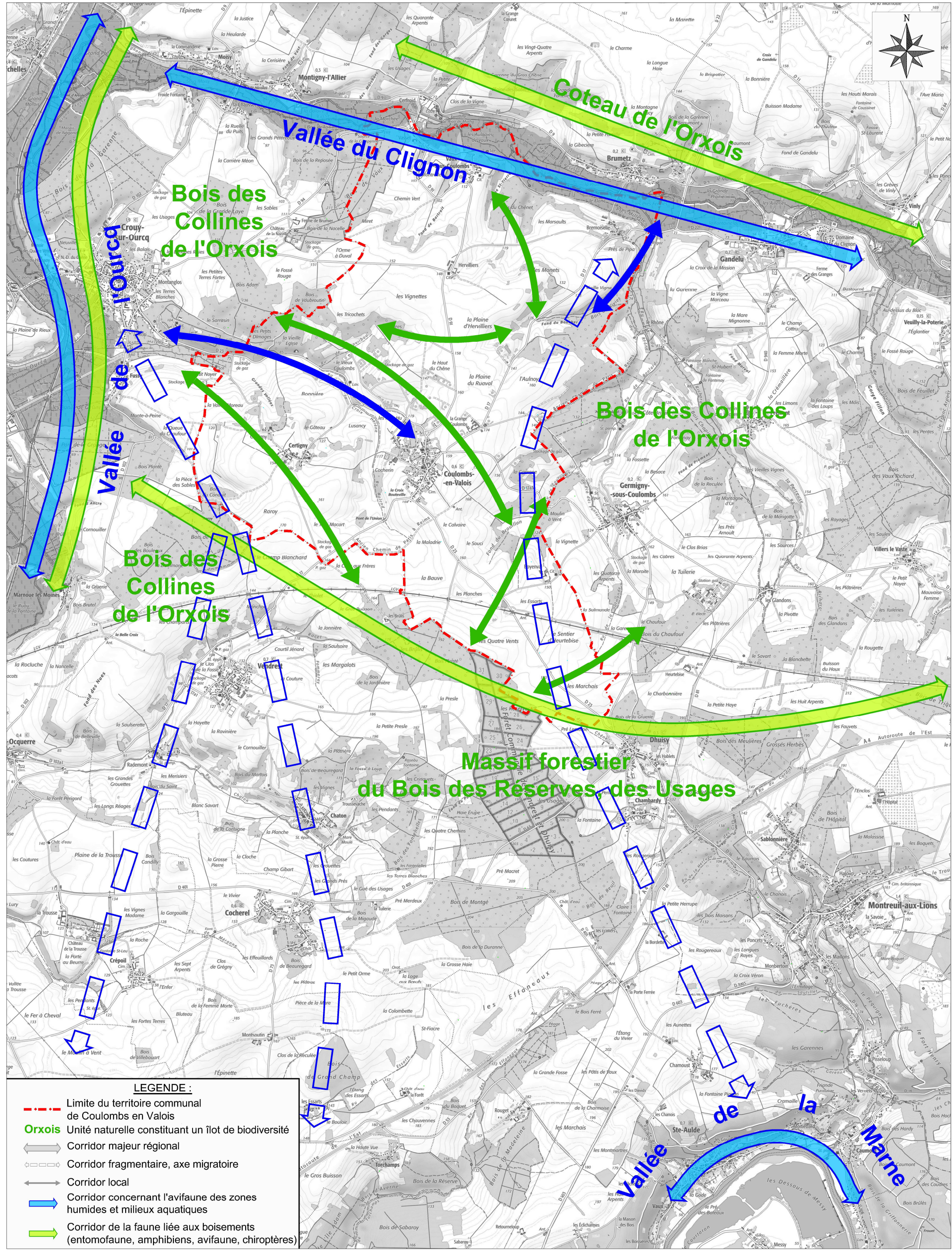






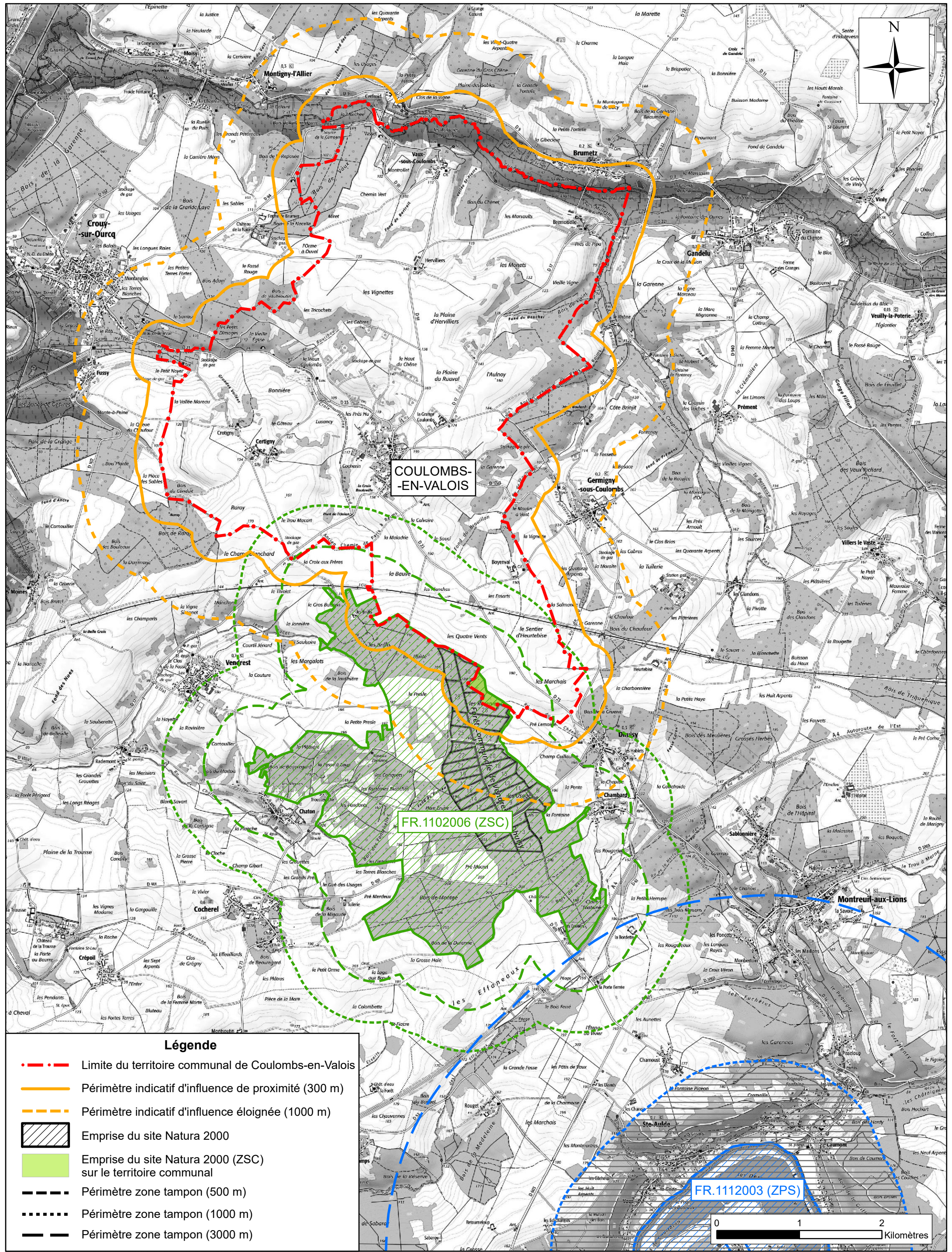


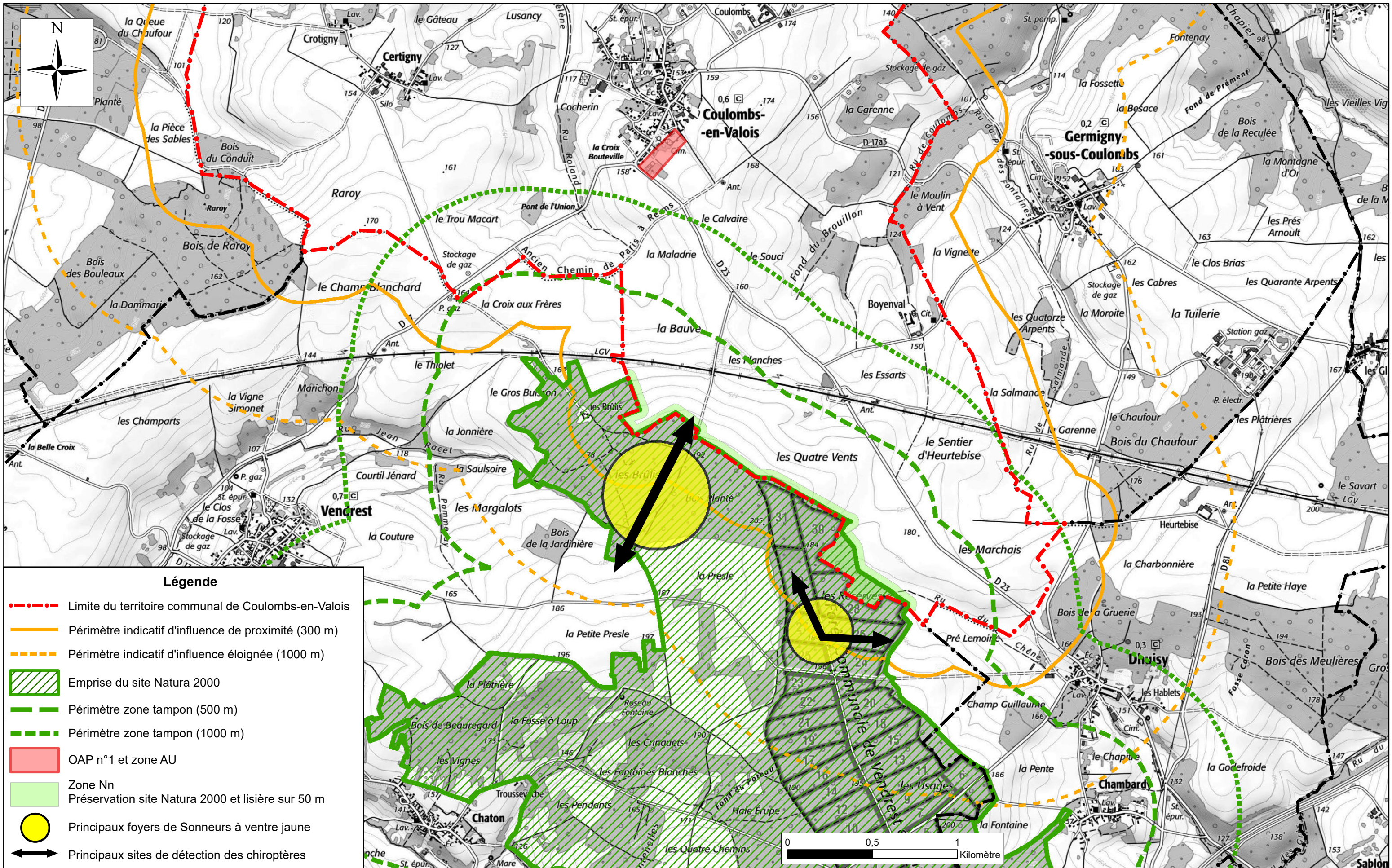




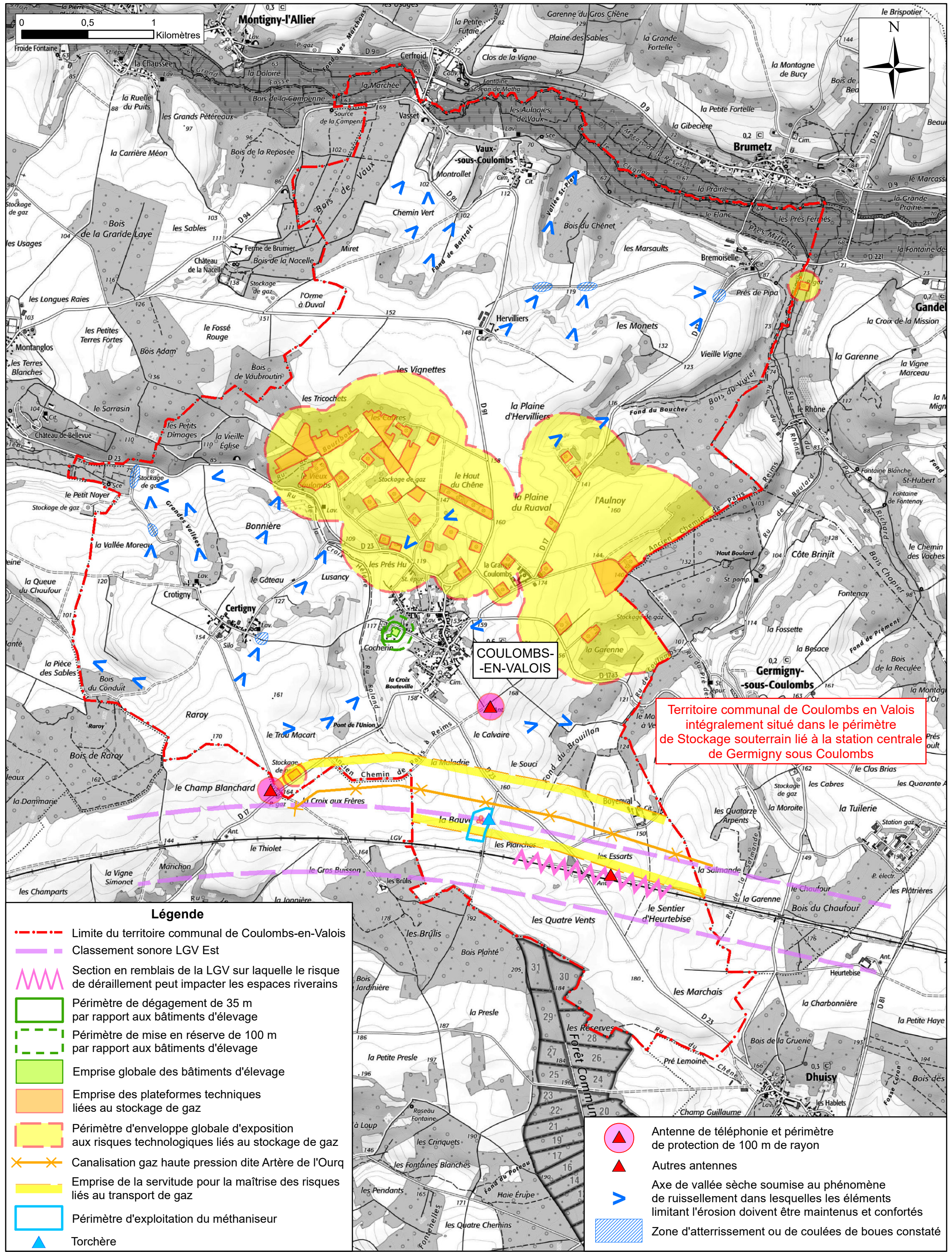
**LEGENDE :**

- - - Limite du territoire communal de Coulombs en Valois
- █ Orxois Unité naturelle constituant un îlot de biodiversité
- ⇄ Corridor majeur régional
- ⇄ Corridor fragmentaire, axe migratoire
- ⇄ Corridor local
- ⇄ Corridor concernant l'avifaune des zones humides et milieux aquatiques
- ⇄ Corridor de la faune liée aux boisements (entomofaune, amphibiens, avifaune, chiroptères)





**6. Site Natura 2000**  
**b. Enjeux environnementaux**  
 par rapport à la ZSC  
 Echelle 1/20 000  
 Extrait carte IGN 2513 E



Territoire communal de Coulombs en Valois  
 intégralement situé dans le périmètre  
 de Stockage souterrain lié à la station centrale  
 de Germigny sous Coulombs

- Légende**
- - - Limite du territoire communal de Coulombs-en-Valois
  - - - Classement sonore LGV Est
  - ~ ~ ~ Section en remblais de la LGV sur laquelle le risque de déraillement peut impacter les espaces riverains
  - Périmètre de dégagement de 35 m par rapport aux bâtiments d'élevage
  - Périmètre de mise en réserve de 100 m par rapport aux bâtiments d'élevage
  - Emprise globale des bâtiments d'élevage
  - Emprise des plateformes techniques liées au stockage de gaz
  - Périmètre d'enveloppe globale d'exposition aux risques technologiques liés au stockage de gaz
  - X X Canalisation gaz haute pression dite Artère de l'Ourcq
  - Emprise de la servitude pour la maîtrise des risques liés au transport de gaz
  - Périmètre d'exploitation du méthaniseur
  - ▲ Torchère

- ▲ Antenne de téléphonie et périmètre de protection de 100 m de rayon
- ▲ Autres antennes
- Axe de vallée sèche soumise au phénomène de ruissellement dans lesquelles les éléments limitant l'érosion doivent être maintenus et confortés
- Zone d'atterrissement ou de coulées de boues constaté